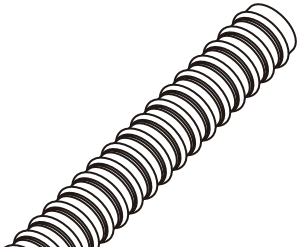
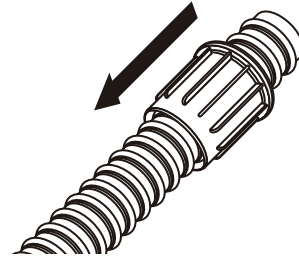


# PLジョイント /MR・KF type 施工要領書

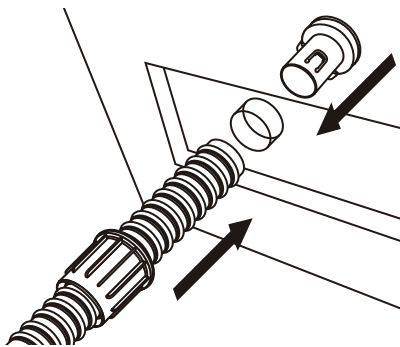
①FEP管を**溝部**でカットします。



②ロックをFEP管に通し入れます。

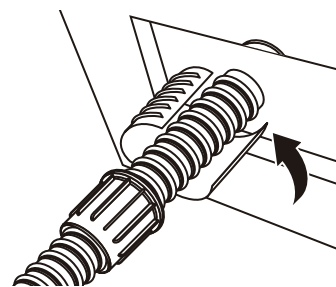


③FEP管を側壁の外側より内側へ入れ  
マウスを差し込みます。

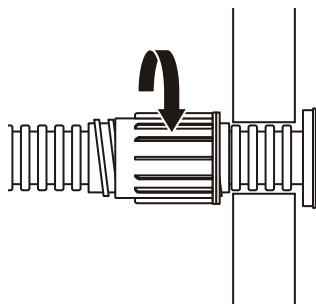


※FEP管の先端が確実に止水材に埋没するまで差し込みます。

④マウスを内側壁面に密着させて、  
**可能な限り外側壁面の近くで、**  
ソケットをはめ込みます。



⑤側壁の外側でロックを締め込みます。  
その際ソケットとロックが一緒に  
回らないようソケットをおさえながら  
ロックを回し込みます。



⑥ 完 成

